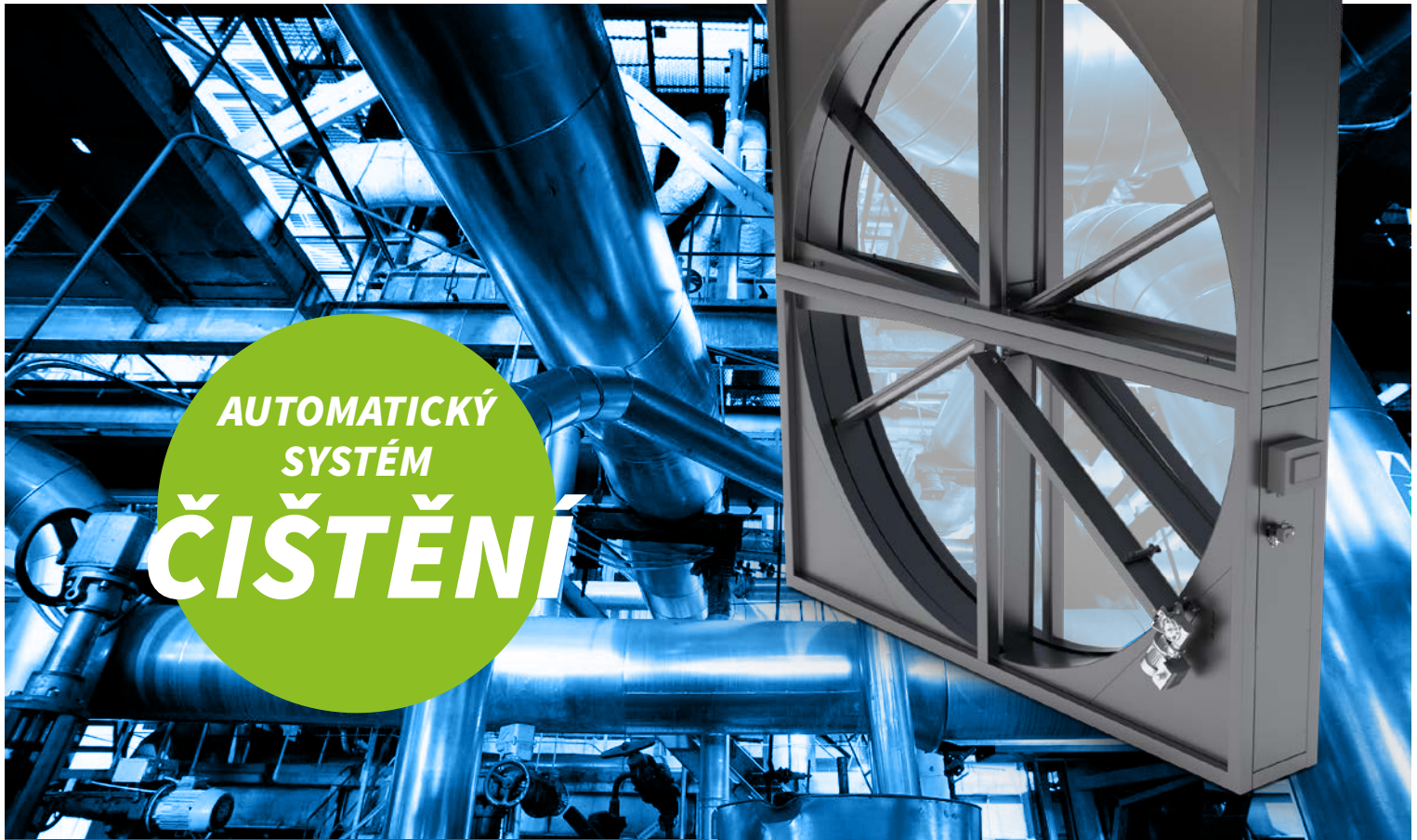




A subsidiary of **VINCI**
ENERGIES

Equilibrium in Technology



**AUTOMATICKÝ
SYSTÉM
ČIŠTĚNÍ**

ČISTICÍ ZAŘÍZENÍ

Plně automatický systém čištění rotoru rotačního výměníku pro použití v silně znečištěném prostředí.

Při provozování rotačního výměníku dochází i při použití kvalitní filtrace k postupnému zanášení kanálků rotoru - prach, nečistoty, mastnota, lepidlo, aerosol, atd. Tím se snižuje výkon výměníku, zvyšuje se tlaková ztráta a v extrémním stavu může dojít až k poškození rotoru. Pro rotační výměníky v silně znečištěných provozech (např. lakovny, gumárenský nebo těžký průmysl) nabízí společnost KASTT plně automatické čisticí zařízení rotoru.



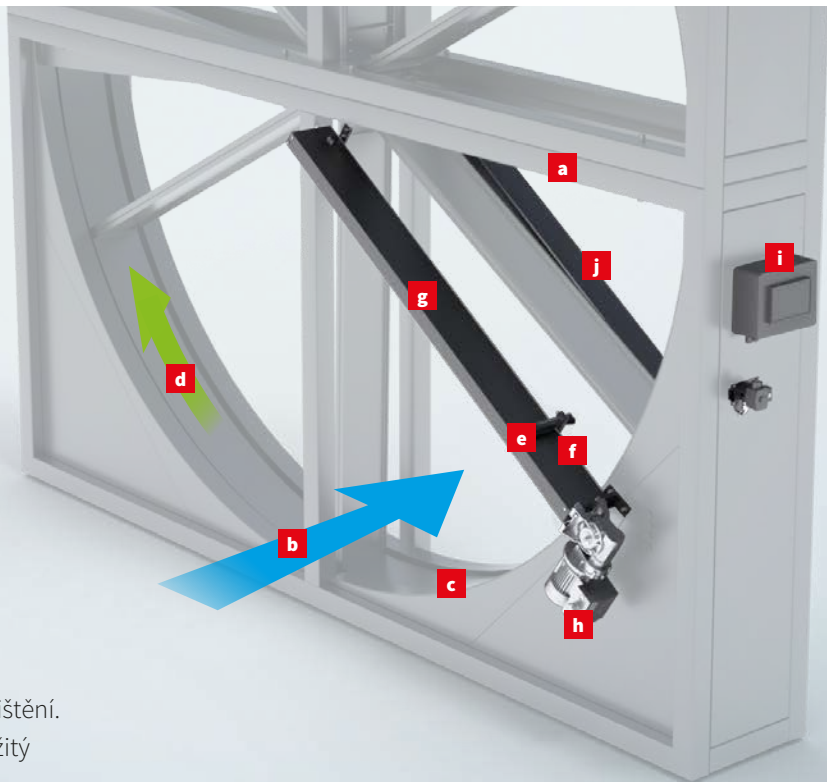
Hlavní výhody

- Čištění rotoru při provozu VZT
- Plná automatizace celého procesu čištění
- Aktivace systému bez zásahu obsluhy
- Variabilita umístění čisticího zařízení
- Možnost volby intenzity čištění rotoru

Umístění zařízení

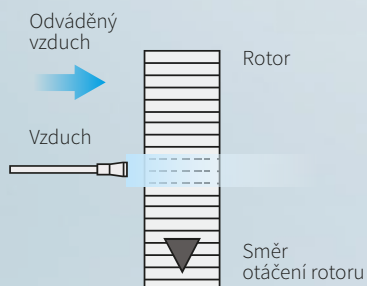
Mechanická část zařízení je umístěna před rotorem v kanálu odváděného vzduchu přibližně pod úhlem 30° od dělicí roviny. Proti tryskám je za rotorem umístěn odtokový kanál, který zachytává znečištěnou odpadní vodu.

- | | |
|------------------------------|--------------------------|
| a Dělicí rovina | f Tlakový vzduch |
| b Odváděný vzduch | g Posuv |
| c Rotor | h Motor posuvu |
| d Směr otáčení rotoru | i Řídicí jednotka |
| e Voda | j Odtokový kanál |



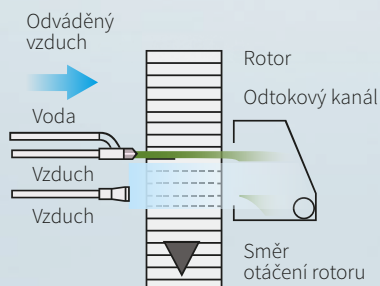
Princip čištění rotoru

Podle typu znečištění je potřeba zvolit vhodný druh čištění. Tlakový vzduch je v druhém a třetím typu čištění použitý k dosoušení rotoru po proplachu vodou.



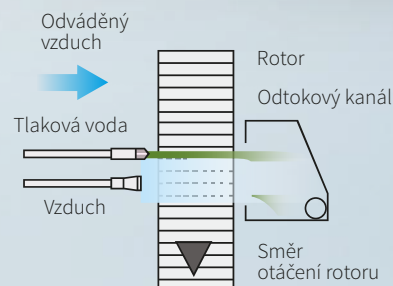
1. Čištění tlakovým vzduchem

- vhodné pro rotory znečištěné suchým prachem nebo nelepivými nečistotami



2. Čištění směšovací tryskou voda - vzduch a tlakovým vzduchem

- použití pro rotory znečištěné převážně lepivými nečistotami



3. Čištění horkou nebo studenou tlakovou vodou a tlakovým vzduchem

- pro rotory znečištěné převážně mastnotou

Druhy řízení čisticích cyklů

Zařízení je možné dodat bez řízení, nebo jej lze vybavit samostatným automatickým řízením KASTT.

Bez řízení – toto provedení je vhodné k integraci do řídicího systému vzduchotechnické jednotky, který bude ovládat funkce čištění.

Automatické řízení – zařízení se spouští buď manuálně, kdy obsluha vydá pokyn k zahájení čistícího cyklu stisknutím tlačítka na ovladači, nebo je zařízení zapojeno do komplexního systému MaR. Rotační výměník je osazen čidly tlaku

a při předem definované úrovni zvýšení tlakové ztráty zařízení samo zahájí proces čištění rotoru. Automaticky se otevřou ventily s tlakovým vzduchem a vodou. Vozík s tryskami se posune vždy po jedné otáčce rotoru o šířku čisticí stopy, současně řídicí jednotka zpomaluje otáčky rotoru tak, aby byla dosažena optimální obvodová rychlost pro čištění v daném místě. Po jednom projetí celé délky posuvu se uzavře ventil s vodou, poté po nastavenou dobu probíhá dosušování tlakovým vzduchem. Následně, po dosažení koncové polohy, se uzavře ventil tlakového vzduchu a zařízení se přepne do režimu „připraven“. Řídicí jednotka KASTT je umístěna v samostatné plastové rozvodné krabici.



A subsidiary of **VINCI ENERGIES**

🏠 KASTT, spol. s r.o.
Jižní 870
500 03 Hradec Králové
Česká republika

☎ +420 495 404 010
✉ info@kastt.cz

www.kastt.cz

